



ティータイム

VOL. 901 令和6年4月26日(金)



金沢シーサイドタウンと周辺エリア

売却物件大募集!



ビアレヨ本館2階
東京不動産販売(株)



◎ティータイムはVOL.1号の2005年12月より発行配布しております。おかげさまでVOL.901号となりました。

◎春の不動産 売却・購入キャンペーン実施中! 5月31日まで。

- 当社で不動産の売却を専任媒介でご依頼いただきますと、成約時に正規仲介手数料を20%の割引をさせていただきます。
- 当社で不動産のご購入をしていただきますと、成約時に正規仲介手数料を10%の割引をさせていただきます。 ※売買のお取引価格が1,000万円以上が、対象となります。 ※その他プラスの特典をご用意しておりますので、ご期待下さいませ。



■不動産の売却・購入相談会開催中! 事前に日時をご予約下さい

- ☑ 売るか賃貸かどちらがいいか ☎ **0120-033-609**
- ☑ ご近所に知られず売却したい
- ☑ 相続した不動産を売却したい
- ☑ ローンを支払いに不安がある
- ☑ 住み替えの手順が分からない
- ☑ 早く確実に売りたいなど



金沢シーサイドタウン並木一丁目11街区 1階の角部屋 ●令和4年にフルリノベーション 3LDK 専有面積63.0㎡ 2,300万円(非課税)

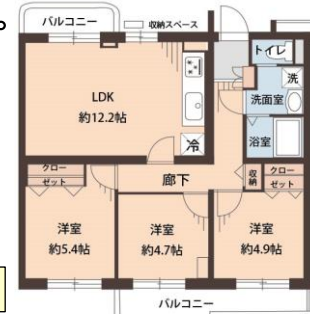
おすすめ物件! ◎自己資金0円でご購入可能です。

- 人気の1階・角部屋です。
- ◎南面3室
- ◎窓ガラスはペアガラス
- ・玄関ドアは耐震ドアです。
- ◎減税対象物件
- ◎耐震適合証明書取得可能
- ◎フラット35利用可能
- ◎全室床フローリング



■建物外観

※3・頭金0円で月々**58,693円**~



◆所在:横浜市金沢区並木1丁目11◆RC造5階建の1階◆専有面積:63.00㎡◆バルコニー面積:9.42㎡
 ◆管理費5,300円/月◆修繕積立金:14,000円/月◆1978年(昭和53年)8月築◆駐車場:空有10,000円
 空有◆一部委託管理◆現況:居住中◆引渡:相談◆専任媒介◆ペット飼育不可

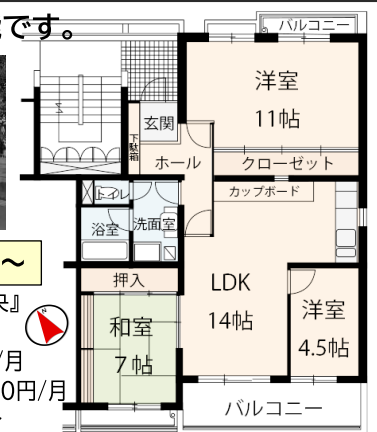
金沢シーサイドタウン並木二丁目2街区・角部屋の4階 ぜひご覧ください。大型3LDK 専有面積94.20㎡ 2,480万円(非課税)

新規初公開! ◎自己資金0円でご購入可能です。

- 分譲当初は4LDKの間取りです。
- ◎リフォーム履歴有り
- ・LDKに大型カップボード新設
- ・11帖洋室に大型収納新設
- ・浴室、シャンプードレッサー
- ◎耐震適合証明書取得可能



※3・頭金0円で月々**63,287円**~



◆所在:横浜市金沢区並木2丁目2◆交通:金沢シーサイドライン『並木中央』
 駅徒歩5分、京浜急行線『京急富岡』駅徒歩15分◆RC造5階4部分
 ◆専有面積:94.20㎡◆バルコニー面積:16.34㎡◆管理費:6,800円/月
 ◆修繕積立金:10,000円/月◆昭和57年8月築◆駐車場:空有10,000円/月
 ◆一部委託管理◆現況:居住中◆引渡:相談◆ペット飼育不可◆専任媒介

期間中ご登録いただいたお客様へ
QUOカード500円券プレゼント!

無料で簡単!
素早い一歩を踏み出しましょう!

令和6年5月31日(金)まで。

東京不動産販売へ
『売却希望登録』
『購入希望登録』をしませんか?

登録は簡単です!
お気軽にご来店、お電話ください!
☎ **0120-033-609**

売却希望登録

- ◆有利な早期売却が可能です。
- ◆購入希望登録していただいているたくさんのお客様の中から、条件に合うお客様をご紹介します。
- ◆売却の様子をみてみたい方など。

購入希望登録

- ◆チラシやインターネットに出る前の物件情報や未公開物件情報をご紹介します。
- ◆お探しの条件にあう物件が出た際にいち早く物件情報をお知らせいたします。

神奈川県知事(4)第25375号・(公社)全国宅地建物取引業保証協会会員・(公財)首都圏不動産公正取引業会会員

ホームページ <https://tokyofudousanhanbai.jp> メール info@tokyofudousanhanbai.jp



東京不動産販売(株)

☎ **0120-033-609**

〒236-0005 横浜市金沢区並木2-13-2 ビアレヨコハマ本館2階 金沢シーサイドオフィス TEL045-791-7535 FAX045-789-2800

※1. 図面と現況が相違する場合は、現況優先となります。
 ※2. 広告作成中に成約の際はご了承下さい。
 ※3. お支払例は、借入れ期間35年、頭金0円、ボーナス払いなし、
 変動金利0.4%(金利優遇あり)をご利用の場合です。
 *金利優遇や借入額、期間には諸条件等がございます。



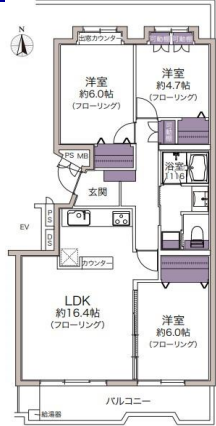
金沢シーサイドタウン 並2丁目5街区2号棟

3LDK 専有面積76.52㎡ 2,880万円(税込)

新規初公開! ◆7階部分

◎新規リノベーション物件!

- 7階のエレベータ停止階
- 眺望良好
- 自己資金0円で購入可能です。



※3・頭金0円で月々73,494円～

- ◆所在:横浜市金沢区並木2丁目5-2 ◆RC造8階建7階部分 ◆専有面積:76.52㎡
- ◆バルコニー面積:9.35㎡ ◆管理費:8,400円/月 ◆修繕積立金:15,000円/月
- ◆1982年(昭和56年)8月築 ◆駐車場:空有8,500円/月 ◆一部委託管理
- ◆現況:空 ◆引渡:即 ◆ペット飼育/不可 ◆媒介

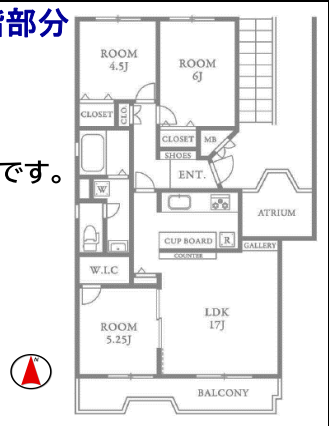
金沢シーサイドタウン 並2丁目5街区2号棟

3LDK 専有面積74.49㎡ 2,790万円(税込)

新規初公開! ◆8階部分

◎新規リノベーション物件!

- 最上階の8階、角部屋
- 眺望良好
- 自己資金0円円で購入可能です。



※3・頭金0円で月々71,198円～

- ◆所在:横浜市金沢区並木2丁目5-2 ◆RC造8階建8階部分 ◆専有面積:74.49㎡
- ◆バルコニー面積:9.25㎡ ◆管理費:8,400円/月 ◆修繕積立金:15,000円/月
- ◆1982年(昭和56年)8月築 ◆駐車場:空有8,500円/月 ◆一部委託管理
- ◆現況:空 ◆引渡:即 ◆ペット飼育/不可 ◆媒介

金沢シーサイドタウン 並木3丁目11街区1号棟

3LDK 専有面積85.17㎡ 2,000万円(非課税)

●シーサイドライン『幸浦』駅徒歩7分

●京浜急行線『能見台』駅徒歩20分

- 全室ペアガラス
- 玄関・耐震ドア
- 各種減税対象物件
- 屋根裏部屋への階段は木製のものを新設、大人も立って歩けます。

●京浜急線

『京急富岡』

駅徒歩15分

●シーサイドライン『並木中央』駅徒歩7分

※3・頭金0円で月々51,038円～

- ◆所在:横浜市金沢区並木3丁目11 ◆RC造6階建5階部分 ◆専有面積:85.17㎡
- ◆バルコニー面積:12.81㎡ ◆管理費7,300円/月 ◆修繕積立金:12,500円/月
- ◆1983年(昭和58年)3月築 ◆駐車場:空有9,000円/月 ◆空 ◆一部委託管理
- ◆現況:居住中 ◆引渡:相談 ◆専任媒介 ◆屋根裏部屋:19.86㎡ ◆ペット飼育不可



金沢シーサイドタウン 並木1丁目ブラウンハイム

3LDK 専有面積71.28㎡ 2,499万円(税込)

●『並木北』駅まで徒歩5分。

新規フルリノベーション

●新規フルリノベーション

●即内見可!

●各種・減税対象物件!



※3・頭金0円で月々63,772円～

- ◆所在:横浜市金沢区並木1丁目20 ◆交通:シーサイドライン『並木北』駅徒歩5分
- ◆RC5階建1階部分 ◆専有面積/71.28㎡ ◆バルコニー面積9.50㎡ ◆媒介
- ◆築年:1979年(昭和54年)3月築 ◆現況/空 ◆ペット飼育不可 ◆引渡し:即

金沢シーサイドタウン 並木2丁目12街区13号棟

3LDK 専有面積76.85㎡ 2,180万円(税込)

新規フルリフォーム ●即内見可!

◎住宅ローン減税・登録免許税減税

・不動産取得税減税

ペット飼育可 <キッチン>



※3・頭金0円で月々55,631円～

- ◆所在:横浜市金沢区並木2丁目12 ◆RC造5階建5階部分 ◆専有面積76.85㎡
- ◆バルコニー面積:10.99㎡ ◆管理費:6,200円/月 ◆修繕積立金:13,000円/月
- ◆1982年(昭和57年)3月築 ◆駐車場:空有9,500円/月 ◆一部委託管理
- ◆現況:空 ◆引渡:即 ◆ペット飼育/可能 ◆媒介

金沢シーサイドタウン 並木2丁目1街区3号棟

3LDK 専有面積74.49㎡ 2,499万円(税込)

新規フルリノベーション ●即内見可!

●シーサイドライン『並木中央』駅徒歩3分

●京浜急行線『京急富岡』駅徒歩16分

●減税対象物件・住宅ローン減税等!



ペット飼育可

※3・頭金0円で月々63,772円～

- ◆所在:横浜市金沢区並木2丁目1 ◆RC造8階建3階部分 ◆専有面積:74.49㎡
- ◆バルコニー面積:9.25㎡ ◆管理費7,600円/月 ◆修繕積立金:10,300円/月
- ◆1982年(昭和57年)8月築 ◆駐車場:空有9,500円/月 ◆一部委託管理
- ◆現況:空 ◆引渡:即可 ◆ペット飼育/可 ◆媒介